

BAIC

WYBÓR STAJE SIĘ PROSTY

5 LAT
GWARANCJI
100 TYS. KM

Ubezpieczenie
za 1 PLN

Instalacja
LPG
za 1 PLN

Pakiet
COMFORT
w cenie

Promocyjny
leasing

Lakier
w cenie

Kredyt
50/50 lub 3x33
z RRSO 0%



164 900 PLN

C-NCAP

C-NCAP Tests 5-star Rating



Total Score

88.5%

BAIC 7

CENNIK 2025



BAIC (Beijing Automotive Industry Holding Co., Ltd.) jest jednym z najstarszych producentów samochodów w Chinach. Pierwszy samochód własnej konstrukcji opuścił fabrykę w **1958 roku**.

Koncern **BAIC**, oferujący **najbardziej kompleksową ofertę samochodów** wśród wszystkich chińskich marek motoryzacyjnych, jest jednocześnie **trzecim największym producentem** motoryzacyjnym w Chinach pod względem wielkości przychodów.



Koncern **BAIC Group** inwestuje w projekty badawczo-rozwojowe realizowane w **Globalnym Centrum R&D w Pekinie**, a także w centrach R&D zlokalizowanych m.in. w Dolinie Krzemowej w Stanach Zjednoczonych, w Hiszpanii, we Włoszech oraz w Niemczech.

Bazując na **ponad 60-letnim doświadczeniu** i **ponad 31 milionach** wyprodukowanych samochodów koncern **BAIC Group** każdego dnia zapewnia komfortową i niezawodną podróż kierowcom i pasażerom w ponad stu krajach świata. Rokrocznie fabryki koncernu **BAIC Group** opuszcza ponad półtora miliona samochodów.



JEDNA WERSJA – KOMPLETNE WYPOSAŻENIE

W każdym egzemplarzu modelu BAIC 7 znajdziesz wszystkie rozwiązania, jakich potrzebuje nawet najbardziej wymagający kierowca i pozostali pasażerowie. Wystarczy wybrać jedynie kolor nadwozia. I gotowe!



MOC, JAKIEJ POTRZEBUJESZ

Czterocylindrowy, turbodoładowany silnik o pojemności 1,5-litra to prawdziwy technologiczny majstersztyk. To jeden z najnowocześniejszych silników tego typu na rynku. Zapewnia on moc 177 KM oraz maksymalny moment obrotowy 305 Nm. Silnik pracuje w tzw. cyklu Millera. Jednostka legitymuje się osiągnięciami typowymi dla silników o większej pojemności, a jednocześnie zużyciem paliwa typowym dla jednostek o mniejszej pojemności. Dzięki turbosprężarce o zmiennej geometrii VGT czas reakcji dynamicznej przy niskich prędkościach jest lepszy aż o 43%.



LICZY SIĘ PRZESTRZEŃ

BEIJING 7 wyróżnia się wyjątkowo długim rozstawem osi, co gwarantuje pięciu pasażerom dużą przestrzeń. Szklany dach panoramiczny z kolei nie tylko doświetla wnętrze, ale również sprawia, że wydaje się ono bardziej przestronne.





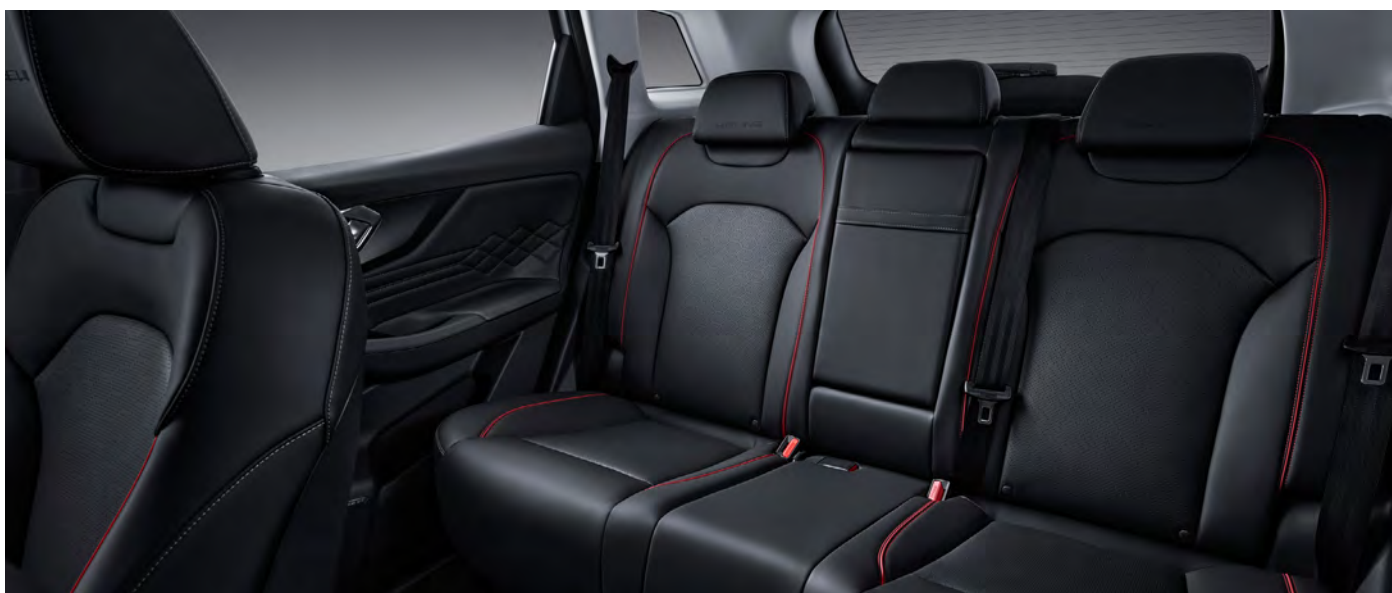
SZYKOWNY I NOWOCZESNY WYGLĄD

Klasyczne, pełne elegancji wzornictwo w modelu BAIC 7 doskonale współgra z innowacyjnymi technologiami. Topowy SUV marki BAIC przyciąga spojrzenia i budzi uznanie. Standardowe dwukolorowe malowanie nadwozia nadaje dodatkowej optycznej lekkości oraz ekskluzywności.



WYPOSAŻENIE KLASY PREMIUM

Tapicerka ze skóry ekologicznej, przyjemne w dotyku materiały, szlachetnie wykończone detale, szybkie działanie ekranów dotykowych, pełnych eleganckich i czytelnych grafik oraz oszałamiające wyrażeniem podświetlenie ambiente – te rozwiązania zadowolą nawet wymagających pasażerów.





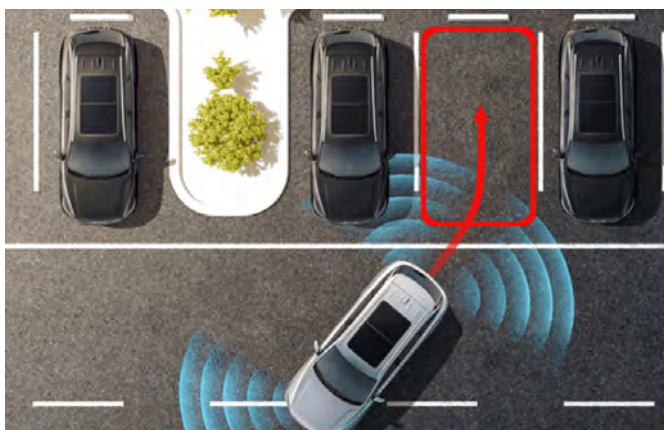
ZJAWISKOWY PANORAMICZNY DACH

Standardowe wyposażenie obejmuje imponujący rozmiarami elektryczny szklany dach, który rozjaśnia wnętrze naturalnym światłem sprawiając, że wydaje się ono jeszcze bardziej przestronne. Otwarty dach zamknie się automatycznie w momencie opadu deszczu, co zwiększa komfort i bezpieczeństwo

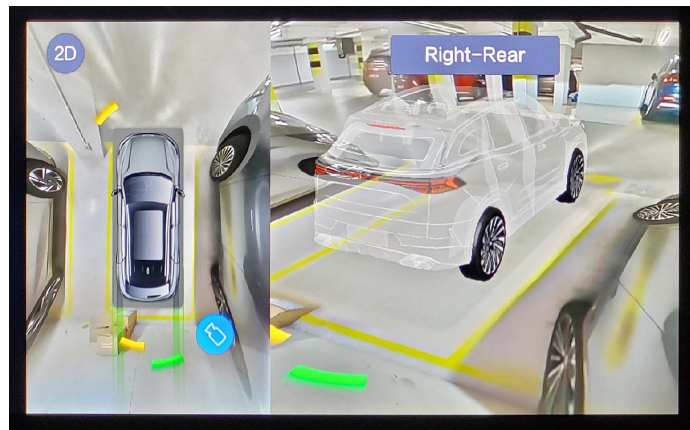


BEZPIECZEŃSTWO

ABS, EBD, TCS, ESP Bosch 9.3	•
Asystent hamowania awaryjnego EBA	•
Elektryczny hamulec postojowy EPB	•
Wspomaganie ruszania na wzniesieniu Hill Control	•
Auto Hold	•
System kontroli zjazdu ze wzniesienia HDC	•
Asystent parkowania	•
Poduszki powietrzne kierowcy i pasażera / przednie boczne poduszki powietrzne / kurtyny boczne	•
Trzypunktowe pasy bezpieczeństwa z przodu / regulowana wysokość pasów bezpieczeństwa	•
Ostrzeżenie o niezapięciu pasów bezpieczeństwa z przodu i z tyłu	•
System monitorowania ciśnienia w oponach TPMS	•
Czujniki parkowania przednie i tylne	•
System automatycznego odblokowania drzwi podczas kolizji lub wypadku	•
Czujnik deszczu z automatycznymi wycieraczkami	•
Alarm przeciwkradzieżowy / immobilizer	•
Centralny zamek	•
Przycisk START / STOP	•
Bezkluczkowy dostęp / kluczyk zdalny	•



Asystent parkowania



Zestaw kamer 360°



System automatycznego hamowania awaryjnego AEB (identyfikacja pojazdów i pieszych)



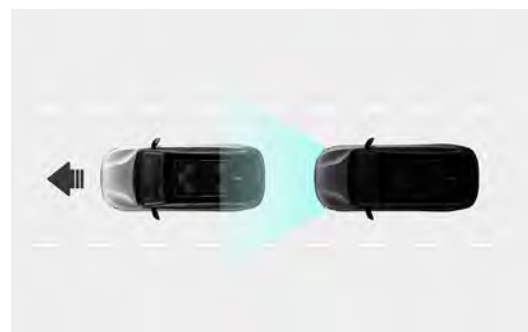
Inteligentny aktywny tempomat z funkcją regulacji odległości od poprzedzającego pojazdu

INTELIĞENTNE SYSTEMY WSPARCIA

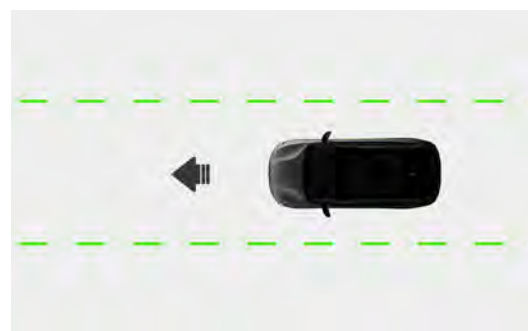
Inteligentny tempomat adaptacyjny IACC	•
Kamera cofania z dynamicznymi liniami pomocniczymi	•
Panoramyczny obraz z kamer 360°	•
HMA - inteligentne sterowanie reflektorami	•
BSD - czujnik martwego pola	•
MOD - system wykrywania poruszających się obiektów	•
FCW - system ostrzegający przed kolizją czołową	•
AEB - automatyczne hamowanie awaryjne (identyfikacja pojazdów i pieszych)	•
LDW - ostrzeżenie przed niezamierzoną zmianą pasa ruchu	•
LKA - system utrzymywania pasa ruchu	•
TJA - asystent jazdy w korku	•
Wspomaganie kierownicy (Standard, Sport)	•
Tryby jazdy (Standard / Sport / Eco)	•
Sterowanie otwieraniem szyb bocznych i dachu panoramicznego z kluczyka	•



Czujniki martwego pola BSD



Inteligentny tempomat adaptacyjny IACC



System utrzymywania pasa ruchu LKA



Wspomaganie kierownicy (Standard, Sport)



Asystent jazdy w korku TJA

ŚWIATŁA

Zaawansowane reflektory przednie LED	•
Zaawansowane światła LED do jazdy dziennej	•
Opóźnienie wyłączenia świateł - follow me home	•
System sygnalizacji awaryjnego hamowania	•
Zewnętrzne lusterka wsteczne z kierunkowskazami LED	•
Dynamiczne / pływające kierunkowskazy	•



Zaawansowane reflektory LED z funkcją automatycznej zmiany świateł



Światła do jazdy dziennej LED

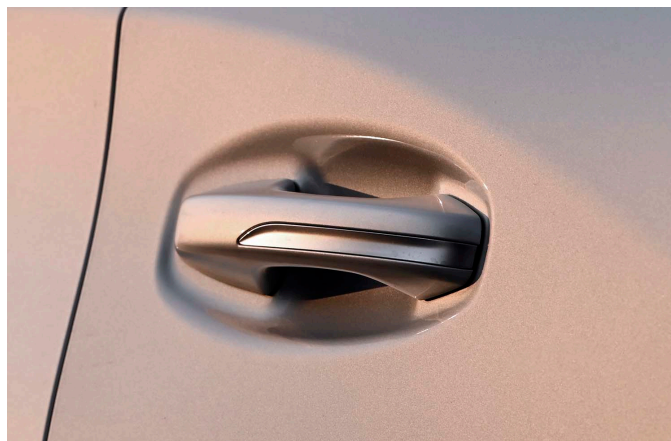


Efektowne lampy tylne LED połączone elegancką listwą LED-ową

....	WOZIA WYK	WNĘTRZA	
	19-calowe dwukolorowe felgi aluminiowe		•
	Dwukolorowe malowanie nadwozia		•
	Relingi dachowe		•
	Panoramiczny otwierany szklany dach		•
	Zewnętrzne klamki chowane w powierzchni drzwi (w pakiecie COMFORT zewnętrzne klamki z uchwytem, otwierane mechanicznie)		•
	Lusterka zewnętrzne regulowane elektrycznie i podgrzewane		•
	Lusterka zewnętrzne z funkcją składania elektrycznego i automatycznego po zamknięciu		•
	Ogrzewanie tylnej szyby		•
	Wielokolorowe podświetlenie wnętrza		•
	Domykanie szyb bocznych i szyberdachu w czasie deszczu		•
	Wycieraczki z czujnikiem deszczu		•
	Elektrycznie sterowana kłapa bagażnika z zabezpieczeniem przed przytrzaśnięciem		•
	Czujnik otwierania tylnej klapy		•
	Czarna tapicerka ze skóry ekologicznej wysokiej jakości (KCW)		•
	Dopłata za lakier w zł brutto (niebieski metalizowany bezpłatny NDL)		3 900 zł
	Pakiet COMFORT		3900 zł
	Dopłata do wersji Luxury Plus, z brązową tapicerką (JCA) w zł brutto (dostępna dla nadwozi w kolorze perłowym i czarnym)		1 900 zł
	Cena instalacji LPG ze zbiornikiem gazu o pojemności 52,5 litra w zł brutto		4 599 zł + montaż
	Cena instalacji LPG ze zbiornikiem gazu o pojemności 62 litrów w zł brutto		5 207 zł + montaż



Chowane klamki w powierzchni drzwi



Klasyczne klamki z wygodnym chwytem (wariant Comfort)



Perłowy biały + czarny dach (NCR)



Srebrny metalizowany + czarny dach (NCQ)



Ciemnoszary metalizowany + czarny dach (NCT)



Czerwony metalizowany + czarny dach (NDH)



Niebieski metalizowany + czarny dach (NDL / lakier bezpłatny)



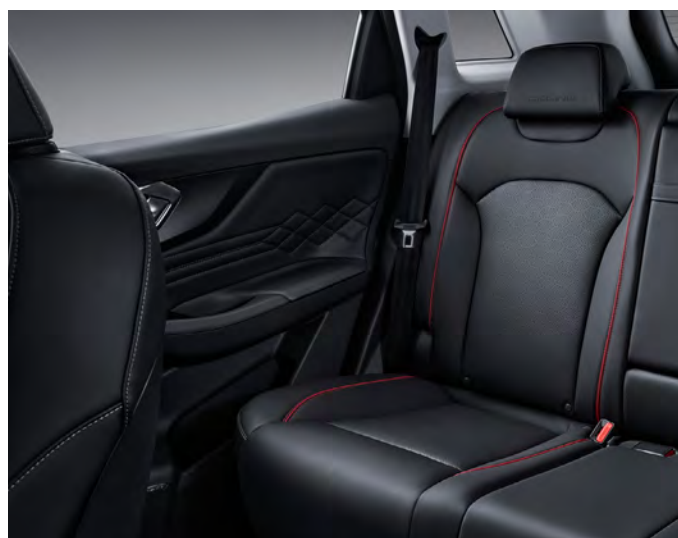
Czarny metalizowany (KAF)

KOMFORT I OBSŁUGA

Tryb powitania kierowcy	•
Elektryczne ogrzewanie całej powierzchni szyby przedniej (pakiet COMFORT)	•
Dwustrefowa klimatyzacja automatyczna	•
Układ kontroli jakości powietrza AQS	•
Nawiewy powietrza na tylną kanapę	•
Filtr przeciwpyłkowy / jonizator powietrza / czujnik PM2.5	•
Wnętrze wyściełane miękkim materiałem o bionicznej strukturze	•
Bezramkowe lusterko wewnętrzne z powłoką antyrefleksyjną	•
Porty ładowania 12V z przodu i w bagażniku	•
Przedni i tylny port USB / port ładowania typu C	•
Szyby sterowane elektrycznie (Auto Up / Down) z funkcją zapobiegającą przytrzaśnięciu	•
Przyciemniane boczne szyby z tyłu wraz z tylną szybą	•
Sterowanie oświetleniem wnętrza na panelu dotykowym	•



Przyciemniane boczne szyby z tyłu wraz z tylną szybą



Wnętrze wyściełane miękkim materiałem o bionicznej strukturze



Bezramkowe lusterko wewnętrzne z powłoką antyrefleksyjną



Układ kontroli jakości powietrza AQS

KIEROWNICA I SIEDZENIA

Kierownica wielofunkcyjna z panelami dotykowymi pokryta mikrofibrą

•

Podgrzewana kierownica (pakiet COMFORT)

•

Środkowy podłokietnik z przodu z uchwytem na kubek i regulacją na wysokość

•

Podłokietnik z tyłu z panelem sterowania podgrzewaniem, wentylacją i funkcją masażu w kanapie

•

Zapamiętywanie trzech ustawień fotela kierowcy

•

Fotel kierowcy elektrycznie regulowany w sześciu płaszczyznach

•

Fotel pasażera elektrycznie regulowany w czterech płaszczyznach

•

Fotele przednie i kanapa drugiego rzędu ogrzewane i wentylowane

•

Funkcja masażu w przednich fotelach i kanapie drugiego rzędu

•

Sterowanie funkcjami i ustawieniami foteli poprzez panel dotykowy

•

Elektryczna regulacja podparcia lędźwiowego (4-kierunkowa)

•

Elektrycznie regulowane podparcie łydek pasażera

•

Kanapa tylna z regulowanym kątem nachylenia oparcia

•

Tylne oparcie kanapy składane w proporcji 60/40

•



Kierownica wielofunkcyjna z panelami dotykowymi pokryta mikrofibrą



Kanapa tylna z regulowanym kątem nachylenia oparcia



Sterowanie funkcjami i ustawieniami foteli poprzez panel dotykowy



Elektrycznie regulowane podparcie łydek pasażera

MULTIMEDIA I TECHNOLOGIE

Dotykowy ekran multimedialny na środkowej konsoli o przekątnej 12,3-cala

•

Cyfrowe zegary z 7-calowym kolorowym wyświetlaczem

•

Dotykowy ekran o przekątnej 7-cali do sterowania klimatyzacją

•

Ładowarka indukcyjna

•

Radio z DAB

•

WiFi, Bluetooth

•

Możliwość sparowania telefonu z systemem pokładowym (funkcja bezprzewodowa)

•

Osiem głośników Hi-end hi-fi

•



Dotykowy ekran o przekątnej 7-cali do sterowania klimatyzacją

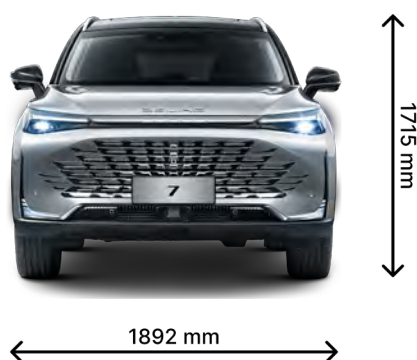


Ładowarka bezprzewodowa



Dotykowy ekran multimedialny na środkowej konsoli o przekątnej 12,3-cala

PODSTAWOWE PARAMETRY	
Długość / szerokość / wysokość (mm)	4745 / 1892 / 1715
Rozstaw osi (mm)	2800
Prześwit przy pełnym obciążeniu (mm)	200
Masa własna / Dopuszczalna masa całkowita (kg)	1650 / 2095
Liczba miejsc	5
Pojemność bagażnika (l)	410 - 450
Pojemność zbiornika paliwa (l)	60
Pojemność silnika w cm ³	1498
Maksymalna moc silnika w kW (KM)	130 (177)
Prędkość maksymalna w km/h	180
Maksymalny moment obrotowy (Nm / przy obr.min.)	305 / 1500-4250
Średnie zużycie paliwa w cyklu łącznym wg WLTP (l/100 km)	8,4
Wartość emisji CO2 wg WLTP (g/km). Cykl łączny	190,0
Przyśpieszenie 0-100 km/h w sek.	9,9
Skrzynia biegów	Dwusprzęgłowa 7DCT
Rodzaj paliwa	Benzyna
Norma emisji	Euro VI
Typ napędu	Przedni
Zawieszenie przednie	Kolumny McPherson
Zawieszenie tylne	Niezależne zawieszenie wielowahaczowe
Hamulce przednie	Tarczowe wentylowane
Hamulce tylne	Tarczowe
Opony	235/55 R19
Koło zapasowe	Opona dojazdowa
Felgi	Aluminiowe, dwukolorowe 19-cal



TERAZ Z INSTALACJĄ
LPG

5 LAT
GWARANCJI
100 tys. KM

**PRZESTRZEŃ
MOŻLIWOŚCI**

C-NCAP

C-NCAP Tests 5-star Rating



Total Score

88.5%

BAIC

WYBÓR STAJE SIĘ PROSTY



www.baic-auto.pl

Wszelkie informacje prezentowane w niniejszym dokumencie, są przeznaczone tylko dla celów informacyjnych i nie stanowią oferty w rozumieniu Kodeksu cywilnego. Nie stanowią także zapewnienia w rozumieniu art. 4 ust. 3 Ustawy z dnia 27 lipca 2002 r. o szczególnych warunkach sprzedaży konsumenckiej oraz o zmianie Kodeksu cywilnego, ani opisu towaru w rozumieniu art. 4 ust. 2 tej ustawy. Podane informacje na temat gwarancji pojazdu nie stanowią udzielenia kupującemu gwarancji. Podane ceny są zalecanymi cenami detalicznymi mogą różnić się u poszczególnych Dealerów BAIC. Powyższe ceny mogą ulec zmianom bez uprzedzenia w zależności od zmiany cen wprowadzonych przez producenta, jak również zmian w podatkach, opłatach i przepisach celnych. Oferowany asortyment pojazdów, akcesoriów i wyposażenia, jak też jego dostępność może różnić się od prezentowanego w niniejszym dokumencie. Przedstawione informacje są aktualne w chwili ukazania się niniejszej publikacji.